

# 藍カフェ



## 藍カフェとは？

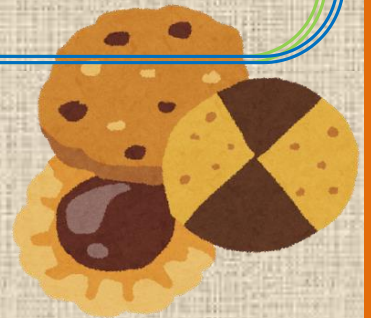
地域住民の交流の場として、お茶やお菓子を食べながら誰もが気軽に語り合いが出来るカフェです。



## どんなことができるの？

喫茶と併せて認知症の情報収集や相談ができます。

専門の相談員や家族同士で普段抱えている疑問や不安を気軽にご相談いただけます。



## 対象は？

どなたでもお気軽におこしく下さい。



## 日付とテーマ

第 3 回 1 1 月 2 4 日 ( 火 )

1 4 : 0 0 ~ 1 5 : 0 0

テーマ「オレンジリング」って何？

## 開催場所は？

社会福祉法人凌雲福祉会 福祉ホームリズム

徳島県板野郡藍住町矢上字安任56-5



## 次回予定

第4回12月20日(日) 14:00~15:00

基本、偶数月第3日曜日、奇数月第3火曜日に開催していきます。



## 周辺地図



## お問い合わせ

グループホーム親の家

088-692-9955

担当・介護福祉士 平川 公大