

ご利用案内

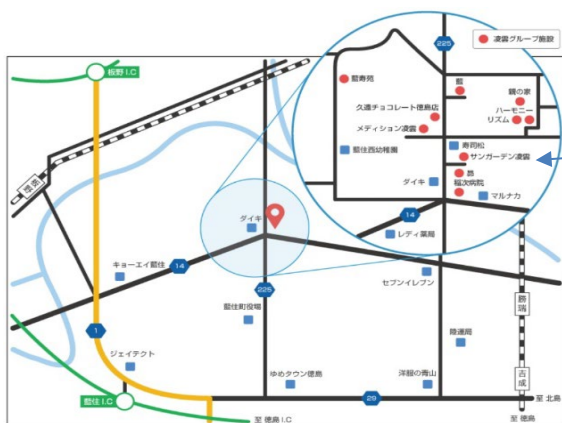
サービス提供時間

営業日：毎日
営業時間：24時間対応

ご利用いただける地域

板野郡 徳島市
鳴門市

40歳以上で介護保険の申請をされ、要支援・要介護の認定を受けた方は、ケアマネージャーにご相談ください
障がい者手帳をお持ちで、市町村より支給決定を受けた方は、障害者生活支援センターまたは市町村にご相談ください



凌雲ヘルプステーションは
サンガーデン凌雲内に
あります☆



凌雲ヘルプステーション

～きっと喜びが生まれる

住み慣れた地域での暮らしを支える～

凌雲ヘルプステーションでは



要支援または要介護状態にある高齢者、障害者または難病など対象者に入浴・排せつなどの介護や、調理・掃除などの生活全般にわたるサービスの提供をいたします。

訪問介護

総合事業

介護タクシー

訪問入浴

介護保険

居宅介護

同行援護

移動支援

介護タクシー

訪問入浴

重度訪問介護

障がい福祉

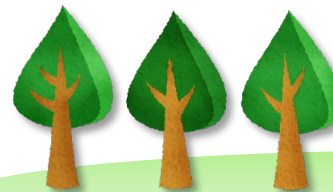
(所在地) 〒771-1253 徳島県板野郡藍住町矢上字安任156-1

(電話) 088-637-3355

(Fax) 088-637-3360

(事業所番号) 3671500050

(問い合わせ) 担当 黒崎順子



身体介護

- ・入浴の手伝い
- ・食事の手伝い
- ・排泄の手伝い
- ・着替え、整容手伝い
- ・自立支援・重度化防止のための見守りの援助

介護タクシー

- ・病院までの送迎
- ・乗車降車の介助
- ・受診時の受付



サービス内容

生活(家事)援助

- ・食事の用意
- ・掃除や環境整備
- ・洗濯や衣類の準備
- ・買物や支払いの代行



訪問入浴

- ・訪問入浴車で入浴の介護、看護師とヘルパーが3名で訪問

同行援護

- ・視覚障害者の外出時の移動の援助、その他排泄・食事等外出時必要となる援助
- ・視覚障害者外出時の視覚情報の提供



移動支援

- ・車いすで外出時の介護
- ・散歩や買い物などの同行



訪問介護単価表

サービス内容	利用者負担金(回)	サービス提供時間
	1割	
身体1・事Ⅰ	293円	25～29分
身体2・事Ⅰ	464円	45～59分
生活2・事Ⅰ	215円	30～44分
生活3・事Ⅰ	264円	55～69分
緊急時訪問介護加算	100円	緊急時要請があった場合
初回加算	200円/月	初回月のみ1ヶ月に1回算定

※介護保険負担割合証に記載されている割合に応じた負担額となります。

※特定事業所加算Ⅰ20%、訪問介護処遇改善加算Ⅰ24.5%

※その他のサービス内容は、別途ご案内します。

障がい者総合支援法単価表

サービス種別	利用者負担金(回)	訪問時間(時間/回)	
【家事援助】	106円	30分未満	
	153円	30分～45分	
	197円	45分～1時間未満	
【通院介助】 (身体介護を伴わない)	106円	30分未満	
	197円	30分～1時間未満	
	275円	1時間以上1時間半未満	
【身体介護】	256円	30分未満	
	①居宅における身体介護	404円	30分～1時間未満
	②通院介助(身体介護を伴う)	587円	1時間以上1時間半未満

※受給者証で負担ありと記載がある方は上記の負担額となります

※特定事業所加算Ⅰ20%、処遇改善加算Ⅰ・特定事業所加算Ⅰ41.7%

初回加算、緊急時加算あり。

※その他サービス内容は、別途ご案内します。